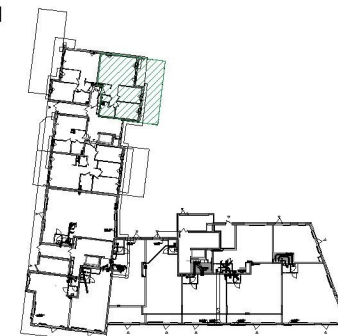


SYMBOL MIESZKANIA	A1.0.04
BUDYNEK	A1
PIĘTRO	0
MIESZKANIE	04
LICZBA POKOI	3
STRONA ŚWIATA	PN - WSCH.
POWIERZCHNIA UŻYTKOWA	68,37 m ²
POWIERZCHNIA KOMERCYJNA	70,81 m ²
CENA 1 m ² BRUTTO	zł
CENA MIESZKANIA	zł

RZUT KONDYGNACJI



PLAN OSIEDLA



1. Powierzchnie, lokalizację przyrządów sanitarnych i inne podano na podstawie projektu budowlanego. Ze względu na trwające prace projektowe mogą wystąpić zmiany w planie mieszkania.
2. Widoczne wyposażenie mieszkania nie stanowi zobowiązania umownego.

